

CỘNG HÒA XÃ HỘI CHỦ NGHĨA VIỆT NAM
Độc lập - Tự do - Hạnh phúc

**GIẤY PHÉP
HOẠT ĐỘNG BẾN THỦY NỘI ĐỊA**
Số: 55./GPBTND
SỞ GIAO THÔNG VẬN TẢI ĐỒNG THÁP

CĂNG VỤ ĐTNĐ-K/VIII
CÔNG VĂN ĐẾN
NGÀY: 22/4/2019
SỐ: 344

Căn cứ Thông tư số 50/2014/TT-BGTVT ngày 17 tháng 10 năm 2014 của Bộ trưởng Bộ Giao thông vận tải Quy định về quản lý cảng, bến thủy nội địa; căn cứ Quyết định số 28/2016/QĐ-UBND ngày 23 tháng 5 năm 2016 của Ủy ban nhân dân Tỉnh về việc ban hành Quy định về chức năng, nhiệm vụ, quyền hạn và cơ cấu tổ chức của Sở Giao thông vận tải; xét đơn và hồ sơ đề nghị cấp Giấy phép hoạt động bến thủy nội địa của ông (bà) Lưu Văn Cường, nay cho phép hoạt động Bến thủy nội địa:

HỘ KINH DOANH HUỖNH THUẬN

Của (tổ chức, cá nhân): ông (bà) Lưu Văn Cường.

Địa chỉ: ấp Khánh Hòa, xã Tân Khánh Đông, thành phố Sa Đéc, tỉnh Đồng Tháp.

Giấy chứng nhận đăng ký kinh doanh số: 51.B8004915/HKD, ngày 28 tháng 9 năm 2012.

Do phòng Tài chính- Kế hoạch thị xã (nay là thành phố) Sa Đéc cấp.

Vị trí bến: từ Km 146+181 đến Km 146+236,6

Bên bờ phải của tuyến sông Tiên, thuộc địa phận xã Tân Khánh Đông, thành phố Sa Đéc, tỉnh Đồng Tháp.

Kết cấu, quy mô bến: kè bê tông cốt thép, mái che, 03 băng chuyên tải.

Mục đích sử dụng: bến chuyên dùng (xếp dỡ hàng hóa lương thực,...).

Phạm vi vùng đất: 8.137,1 m², thuộc các thửa đất số 322 cùng tờ bản đồ số 27, do UBND thành phố Sa Đéc cấp ngày 18/11/2014; HSD: ngày 15/10/2043.

Phạm vi vùng nước: theo Sơ đồ vùng nước bến do chủ bến thực hiện năm 2018.

- Chiều dài: 55,6 mét, dọc theo bờ.

- Chiều rộng: 37,0 mét, kể từ mép bờ tại điểm K2 trở ra sông.

Bến có khả năng tiếp nhận loại phương tiện thủy: neo đậu trong phạm vi vùng nước chiều dài 55,6 mét, chiều rộng 37 mét.

Thời hạn hoạt động: Từ ngày ký đến ngày 26/3/2024.

Trong thời gian hoạt động chủ bến có trách nhiệm thực hiện đầy đủ các quy định pháp luật về bảo đảm trật tự an toàn giao thông đường thủy nội địa và các quy định pháp luật có liên quan và các nội dung mặt sau giấy phép./.

Đồng Tháp, ngày 12 tháng 4 năm 2019



Lê Hoàng Bảo

QUY ĐỊNH

.....***.....

(Khi sử dụng Giấy phép hoạt động bến thủy nội địa)

1. Giấy phép không được sửa chữa, tẩy xóa. Khi nhà nước thực hiện quy hoạch chủ bến phải chấp hành, tự ngưng hoạt động bến và giải tỏa không đền bù phần đã xây dựng, gia cố để hoạt động bến.

2. Chủ bến phải xuất trình Giấy phép khi các cơ quan chức năng có yêu cầu kiểm tra. Khi xử lý vi phạm hoặc tước quyền sử dụng giấy phép các cơ quan chức năng phải thông báo và gửi giấy phép thu hồi về cơ quan cấp phép.

3. Trong quá trình hoạt động, Chủ bến có trách nhiệm duy trì các điều kiện an toàn theo quy định (bờ kè, báo hiệu, cọc bích, phòng cháy chữa cháy, môi trường, ...) để đảm bảo an toàn tiếp nhận phương tiện thủy.

4. Các thiết bị bốc xếp hàng hóa khi đưa vào sử dụng phải đảm bảo an toàn kỹ thuật theo quy định.

5. Căn cứ mực nước thủy triều, Cảng vụ, chủ bến (chủ khai thác) và thuyền trưởng chịu trách nhiệm phối hợp điều động phương tiện có mớn nước, tải trọng, kích thước phù hợp ra, vào bến đảm bảo an toàn.

6. Giấy phép cấp lần đầu.

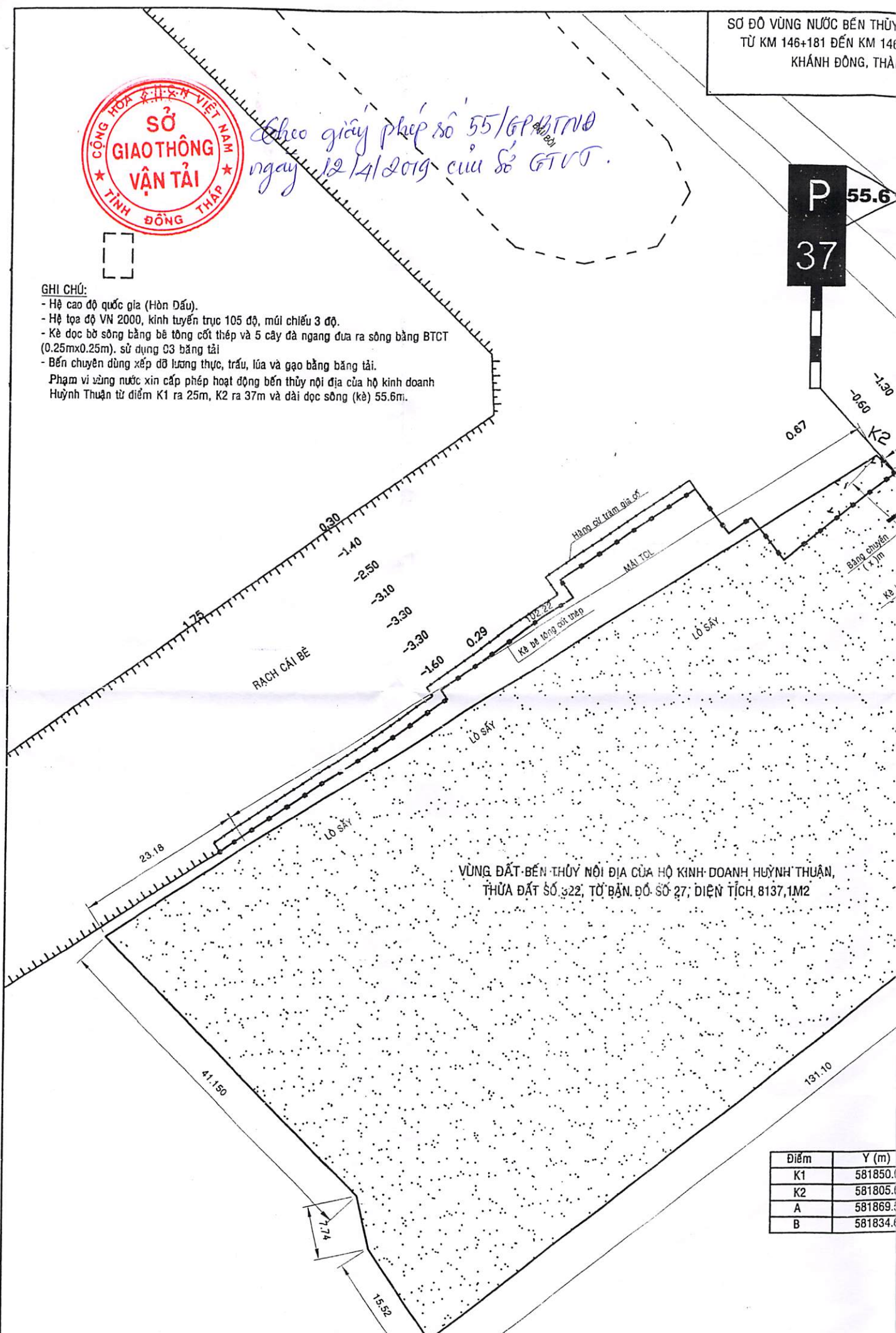


theo giấy phép số 55/GP-BTNĐ
ngày 12/4/2019 của Sở GTVT.

GHI CHÚ:

- Hệ cao độ quốc gia (Hòn Dấu).
 - Hệ tọa độ VN 2000, kinh tuyến trục 105 độ, múi chiếu 3 độ.
 - Kè dọc bờ sông bằng bê tông cốt thép và 5 cây đà ngang đưa ra sông bằng BTCT (0.25mx0.25m), sử dụng C3 bằng tải.
 - Bến chuyên dùng xếp dỡ lương thực, trâu, lúa và gạo bằng băng tải.
- Phạm vi vùng nước xin cấp phép hoạt động bến thủy nội địa của hộ kinh doanh Huỳnh Thuận từ điểm K1 ra 25m, K2 ra 37m và dài dọc sông (kè) 55.6m.

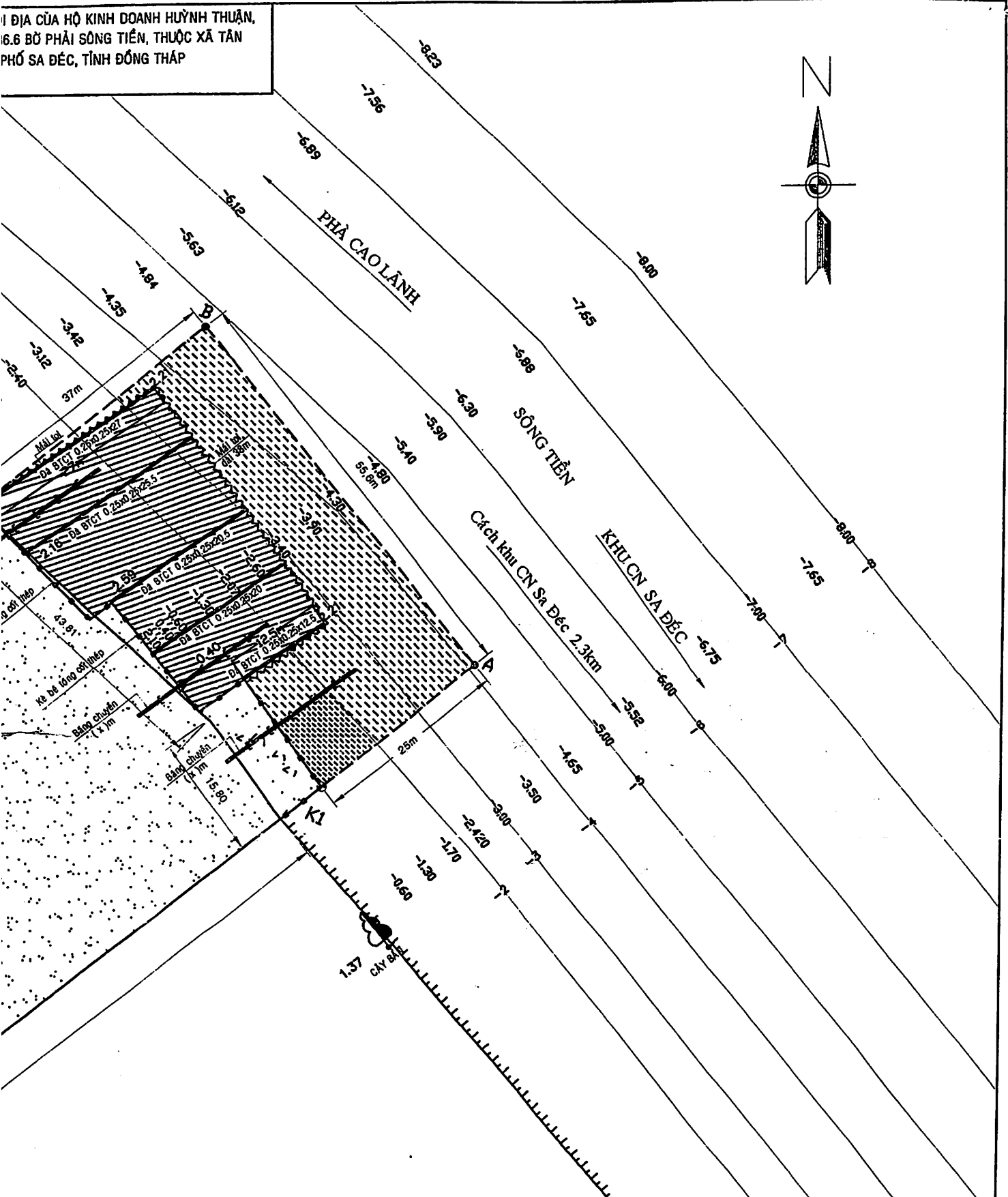
P 55.6
37



VÙNG ĐẤT-BẾN THUY NỘI ĐỊA CỦA HỘ KINH DOANH HUỖNH THUẬN,
THỬA ĐẤT SỐ 322, TỜ BẢN ĐỒ SỐ 27; DIỆN TÍCH 8137,1M2

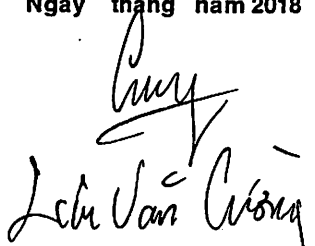
Điểm	Y (m)
K1	581850.0
K2	581805.0
A	581869.0
B	581834.0

ĐỊA CỦA HỘ KINH DOANH HUYNH THUẬN,
 16.6 BỜ PHẢI SÔNG TIỀN, THUỘC XÃ TÂN
 PHỐ SA ĐÉC, TỈNH ĐỒNG THÁP



BẢNG TOA ĐỘ

Đa độ	X (m)	Chú thích
	1143707.000	Điểm khống chế
	1143742.854	Điểm khống chế
	1143722.557	
	1143765.873	

ĐƠN VỊ THỰC HIỆN	TỶ LỆ BẢN VẼ: 1/500	BẢN VẼ SỐ: 1/2
HỘ KINH DOANH HUYNH THUẬN Ngày tháng năm 2018 		SƠ ĐỒ VÙNG NƯỚC BẾN THỦY NỘI ĐỊA CỦA HỘ KINH DOANH HUYNH THUẬN, TỪ KM 146+181 ĐẾN KM 146+236.6 BỜ PHẢI SÔNG TIỀN, THUỘC XÃ TÂN KHÁNH ĐỒNG, THÀNH PHỐ SA ĐÉC, TỈNH ĐỒNG THÁP